

Configuración de la puerta de enlace de la subestación para la red inteligente

Con la explosión de dispositivos inteligentes en las subestaciones, existe una necesidad apremiante de una herramienta que esté a la altura de la tarea de integrar dispositivos electrónicos inteligentes (IED) y gestionar un entorno de comunicación y ciberseguridad en constante evolución. **ConfigWiz 2.0** es la herramienta ideal para ello.

ConfigWiz se ha diseñado específicamente para facilitar **la integración y la gestión de los IED**, y se ha prestado especial atención a la interfaz del operador con el fin de que este proceso sea lo más intuitivo posible. El uso extensivo de **plantillas y configuraciones predeterminadas automáticas** guiará al usuario a través de complicadas cuestiones relacionadas con los IED, los protocolos o las comunicaciones, con el fin de que la instalación esté lista y en funcionamiento lo antes posible.

ConfigWiz 2.0 utiliza la última tecnología de software de Microsoft®: el entorno .NET Framework (versión mínima 2.0), y funciona en cualquier PC con Windows XP, VISTA y Windows 7 (32 o 64 bits)

El uso máximo de los productos de Microsoft Office para la manipulación masiva de datos y la documentación automatizada reduce la carga de trabajo y facilita la capacitación. Mediante la conocida función de arrastrar y soltar y la comparación de archivos, se puede copiar un solo IED, una línea de comunicaciones o una RTU completa de una instalación a otra en pasos sencillos e intuitivos. La posibilidad de reutilizar estos «objetos» de configuración reducirá los errores y permitirá que las instalaciones iniciales y posteriores se pongan en marcha de manera eficiente.

Dado que el objetivo principal es la fácil integración de los IED, se proporciona un catálogo de dispositivos comunes y el usuario puede añadir «plantillas IED» adicionales a la

Navegación optimizada para el usuario con un aspecto sencillo y coherente

Compatibilidad con todos los protocolos más populares (DNP3, Modbus, PGE-2179, etc.) Actualmente se utiliza con IED y estación maestra de puerta de enlace Comunicaciones

Sólida verificación automática para evitar errores de configuración

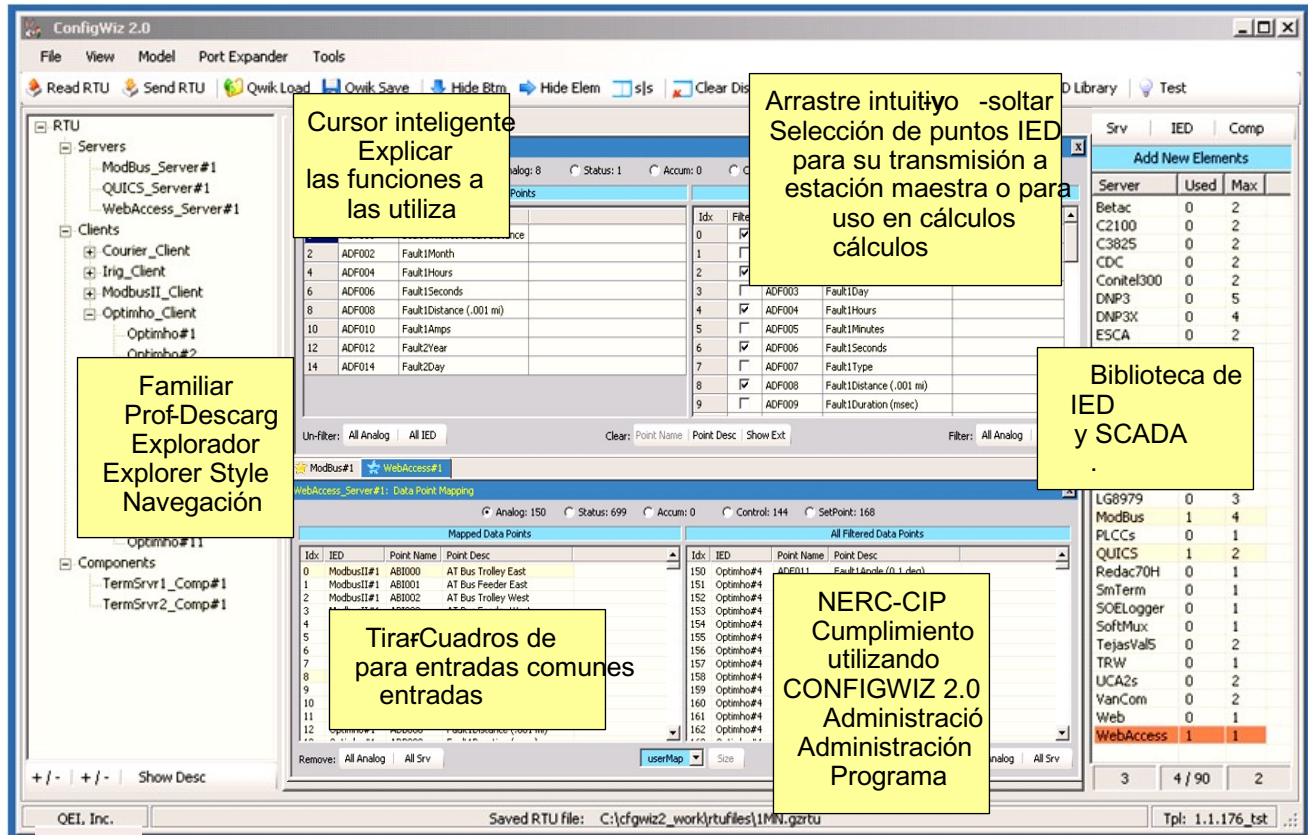
Utilidades de comparación para identificar las diferencias entre plantillas existentes y los trabajos en

Configuración de selección predeterminada para minimizar el trabajo y ponerlo en marcha rápidamente

Visualización tipo Explorador de Windows® para facilitar la exploración y la visión general

Creación y actualización intuitivas de plantillas IED actualización

ConfigWiz 2.0



biblioteca mediante su propia creación o desde el archivo QEI en expansión. Estas plantillas se pueden incorporar a una nueva configuración mediante un proceso intuitivo de arrastrar y soltar.

La conexión física entre ConfigWiz 2.0 y la RTU/pasarela puede ser en serie o a través de un conector de red, por lo que los cambios de configuración protegidos con contraseña se pueden realizar de forma local, remota o ambas.

Además de la configuración de una RTU/pasarela, ConfigWiz 2.0, un motor de cálculo interno, permitirá la manipulación de datos y el control de bucle cerrado. Esta y otras funciones utilizan la capacidad **Flash Loader**, que permite descargar fácilmente actualizaciones, revisiones y nuevo firmware para RTU/pasarelas.

QEI, LLC
 45 Fadem Road
 Springfield, NJ 07081 EE. UU.
 T: +973-379-7400 F: +973-379-2138
 Correo electrónico: sales@qeiinc.com
 W: www.qeiinc.com

Esta documentación tiene fines meramente ilustrativos y no forma parte de ningún contrato. Dado que tenemos una política de mejora continua de los productos, cualquier característica puede modificarse sin previo aviso. Todas las marcas comerciales y nombres mencionados en este documento son propiedad exclusiva de sus respectivos titulares.



CERTIFICADO