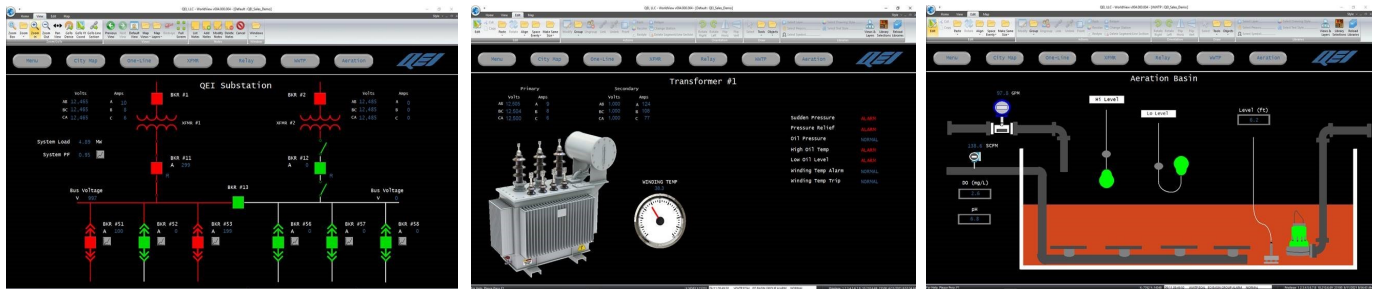


**Automatice los mapas de su sistema actual
para que
que cualquier usuario autorizado de su red pueda
acceder a ellos de forma segura.**



Automatice sus mapas actuales de sistemas de agua, gas o electricidad

WorldView presenta todo su sistema de distribución en el escritorio de Windows® en una pantalla contigua denominada **WorldView**.

- Cada operador ve una ventana móvil que puede abarcar el mapa general completo o ampliar pequeñas áreas, o desplazarse a diferentes áreas del mapa mundial.
- Los detalles adicionales aparecen o desaparecen al acercarse o alejarse la imagen, de manera que las condiciones actuales se pueden comprender de un vistazo.
- Se dispone de una interfaz intuitiva de apuntar y hacer clic para controlar, etiquetar, colocar notas, iniciar secuencias de control, establecer

límites de alarma o seleccionar vistas alternativas.

- Su operador puede cortar y pegar valores y gráficos SCADA directamente en productos de MS Office®, como Excel y WORD.
- Todos los puntos tienen símbolos para mostrar condiciones etiquetadas, manuales, con alarma bloqueada o con fallo de telemetría.
- La indicación multicolor o intermitente de las condiciones del campo permitirá a sus operadores comprender rápidamente la situación.
- Se proporciona una biblioteca de símbolos estándar para una claridad óptima, o bien puede importar símbolos CAD o plantillas

WorldView

Consola SCADA con gráficos



IED de mapa de bits para sus propias pantallas personalizadas.

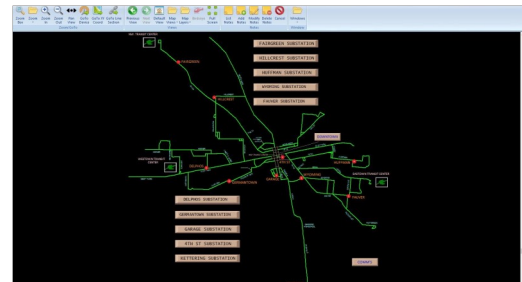
- Hay un editor WorldView fácil de usar para crear pantallas adicionales o añadir dispositivos remotos o IED.
- Cualquier valor analógico del sistema se puede trazar o representar en gráficos definidos por el usuario.



Simple arrastrar y soltar Configuración

- Se pueden adjuntar múltiples opciones de gráficos (línea, barra, gráfico circular, etc.) a cualquier punto de acceso del mapa del sistema para facilitar la selección por parte del operador.
- Los puntos de acceso del mapa pueden abrir cualquier ventana (cámaras de seguridad, etc.).
- Sus pantallas pueden incorporar no solo imágenes vectoriales, sino también imágenes de mapa de bits para su visualización o animación.
- Los datos históricos representados gráficamente se pueden seleccionar fácilmente mediante una interfaz de calendario intuitiva.
- Los datos representados gráficamente se pueden actualizar dinámicamente o se les puede asignar una hora de inicio y una duración fija.

- Puede generar pantallas SCADA accesibles desde cualquier navegador web estándar.
- Las consolas WorldView pueden colocarse en modos seguros (supervisión, pero sin control) o en modos de formación para limitar el acceso y mantener la seguridad.



Vea su empresa en una sola pantalla o profundice para obtener una vista más detallada.

- Las alarmas de su sistema (o el subconjunto que desee) pueden enviarse por mensaje de texto a su teléfono celular para su envío las 24 horas del día, los 7 días de la semana.
- Puede implementar enlaces de datos en tiempo real con otros sistemas utilizando ICCP (Inter Control Center Protocol), Multispeak®, buzones de correo Gateways, o apareciendo como una simple RTU para otra estación maestra SCADA.
- Publique de forma automática y continua datos en tiempo real o históricos en un historial del sistema utilizando Oracle, MS-SQL u otra base de datos relacional.
- El acceso a la consola está protegido mediante nombre de usuario, contraseña, cifrado de enlace de comunicación, tiempo de espera de la consola, actualización automática de la contraseña

y otras funciones necesarias para su programa de cumplimiento de NERCCIP.

QEI, LLC

45 Fadem Road

Springfield, NJ 07081 EE. UU.

T: +973-379-7400 F: +973-379-2138

Correo electrónico: sales@qeinc.com

W: www.qeinc.com

Esta documentación tiene fines meramente ilustrativos y no forma parte de ningún contrato. Las características pueden modificarse en cualquier momento sin previo aviso. Todas las marcas comerciales y nombres mencionados en este documento son propiedad exclusiva de sus respectivos titulares.

