

Editor de BASE DE DATOS



Editar datos de puntos SCADA e IED

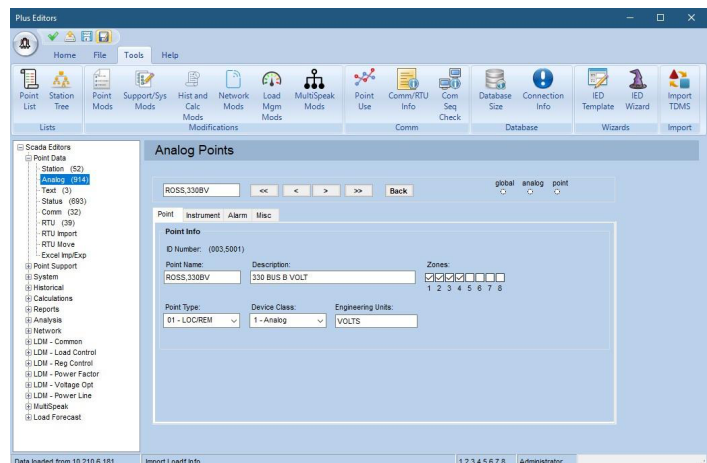
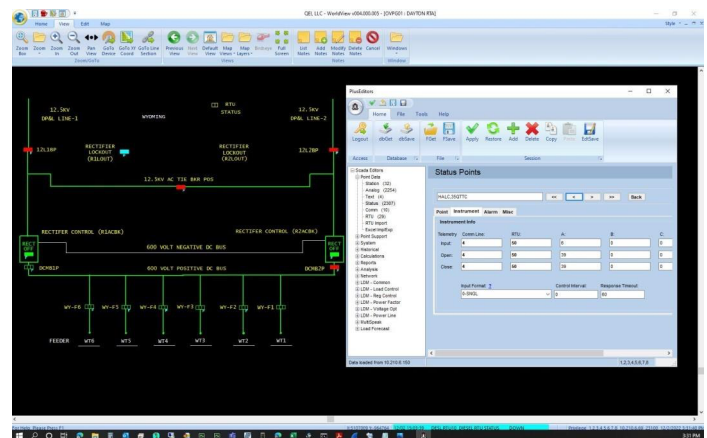
Desde cualquier computadora autorizada de su red

Editar o ampliar la base de datos de su sistema SCADA puede resultar frustrante si no se dispone de las herramientas adecuadas. Con **PlusEditors**, ahora puede modificar la base de datos de su sistema SCADA desde cualquier computadora con Windows® de su red mediante formularios y herramientas fáciles de usar. Las útiles instrucciones y la detección de errores hacen que la generación o modificación de la base de datos de su sistema SCADA sea sencilla e intuitiva. Estas herramientas también se pueden utilizar para importar su base de datos SCADA existente a una nueva estación maestra.

PlusEditors es una aplicación basada en Windows® que se ejecuta en cualquier computadora de escritorio o portátil y utiliza todas las funciones habituales de Windows, como barras de herramientas, menús desplegables y funciones de cortar y pegar, lo que reduce el tiempo de formación y permite poner en marcha el sistema rápidamente. Los errores se pueden corregir fácilmente mediante un sencillo procedimiento de «restauración» para volver a los registros anteriores.

Al funcionar en una sencilla relación cliente-servidor con su estación maestra SCADA, el acceso a la función de edición de la base de datos está protegido por un proceso de inicio de

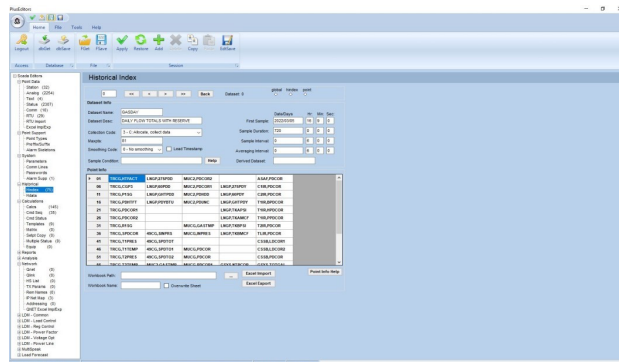
sesión con contraseña para evitar el acceso de usuarios no autorizados. Las indicaciones y recordatorios fáciles de usar le evitan cometer errores y las amplias funciones de ayuda le permiten seguir adelante con la construcción de su base de datos.



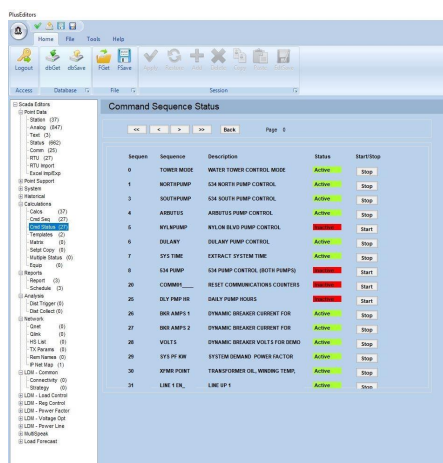
Puede descargar rápidamente y trabajar con una base de datos completa del sistema o solo con los registros que necesitan ser modificados, a través de cualquier enlace de comunicación serie o TCP/IP.

Funciones para facilitar la edición

- Inicio de sesión seguro para la edición
- Recordatorios y avisos útiles para acelerar el desarrollo de la base de datos y evitar errores
- El anidamiento de ventanas permite identificar fácilmente y profundizar en registros individuales
- La verificación de campos individuales y generales solicita a los usuarios la información que falta
- El editor encuentra y solicita la corrección de puntos faltantes, dañados o duplicados.
- El editor lee directamente los archivos QEI CONFIGWIZ® para importar todos los puntos RTU/IED y crearlos automáticamente en la base de datos de la estación maestra.
- Registra automáticamente (en el registrador del sistema y en el archivo de alarmas/eventos) cualquier cambio en la base de datos para proporcionar un registro de auditoría al administrador del sistema.



- La edición sin conexión permite gestionar múltiples bases de datos del sistema (por ejemplo, límites de alarma analógicos de verano/invierno, etc.).
- Permite guardar archivos de bases de datos de puntos SCADA en computadoras locales para facilitar las copias de seguridad.
- Las potentes «herramientas de información» permiten enumerar todos los puntos de una base de datos o de una estación, mostrando todos los lugares donde se utiliza un punto, indexando todas las combinaciones de comunicación/RTU o enumerando todas las modificaciones **que no** se han descargado en su sistema SCADA.
- Importación y exportación de puntos del sistema, RTU o IED para copiarlos o editarlos en masa utilizando herramientas estándar de hojas de cálculo MS-Excel®.



Esta documentación tiene fines meramente ilustrativos y no forma parte de ningún contrato. Dado que nuestra política es la mejora continua de los productos, cualquier característica puede modificarse sin previo aviso. Todas las marcas comerciales y nombres mencionados en este documento son propiedad exclusiva de sus respectivos titulares.

QEI, LLC

45 Fadem Road

Springfield, NJ 07081 EE. UU.

T: +973-379-7400 F: +973-379-2138

Correo electrónico: sales@qeinc.com

W: www.qeinc.com



CERTIFICADO